

50

الدرجة:
اسم الطالب/ة:
المدرسة:
الشعبة:

المادة: العلوم العامة
زمن الاختبار: ساعة ونصف
الفترة: الثالثة

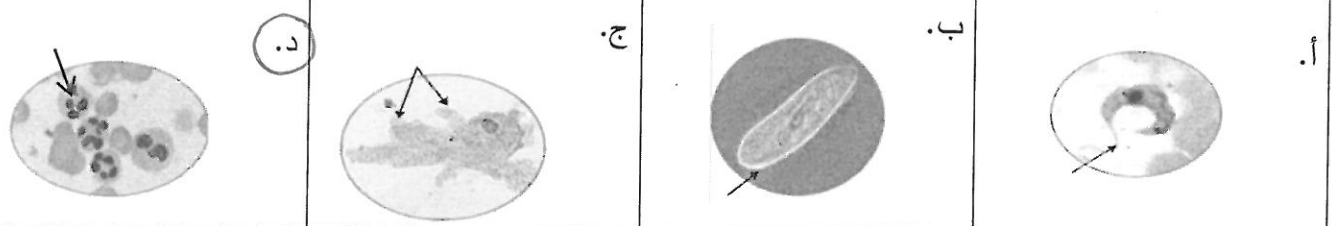
(17 درجات)

السؤال الأول: ضع/ي دائرة حول رمز الإجابة الصحيحة فيما يلي:

1. العبارة الصحيحة فيما يخص العدسات الشيئية في المجهر الضوئي المركب :

أ. جميعها متساوية في قوة التكبير	ب. عددها أقل من عدد العدسات العينية	ج. تقع أعلى المجهر	د. تكون فوق الشيء المراد فحصه
----------------------------------	-------------------------------------	--------------------	-------------------------------

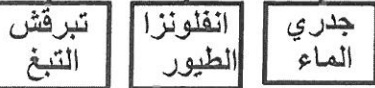
2. الكائن الحي الأولي الذي لا يمتلك وسيلة للحركة يظهر في الشكل :



3. صمم محمد خارطة مفاهيمية لتصنيف الفيروسات كما تظهر في الشكل

المقابل ، ما الأساس الذي اعتمد عليه في تصنيفه ؟

الفيروسات



أ. شكل الفيروس

ب. لون الفيروس

ج. تركيب الفيروس

د. طريقة التغذية

4. أي الأمراض الآتية تسببها البكتيريا للإنسان ؟

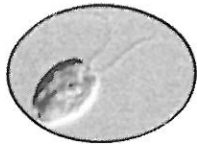
أ. تسوس الأسنان

ب. القدم الرياضي

ج. الزحار الأميبي

د. شلل الأطفال

5. الطحلب الذي يظهر في الصورة المقابلة هو:



أ. طحلب سبيروجيرا

ب. طحلب باندورينا

ج. طحلب كلاميديموناس

د. طحلب سبيروولينا

6. من خصائص الكائن الحي الذي يظهر في الصورة المقابلة :



أ. يتغذى تغذية غير ذاتية

ب. حقيقي النواة

ج. عديد الخلايا

د. جميع ما سبق

7. أي الكائنات الحية التالية تعتبر من المنتجات ؟

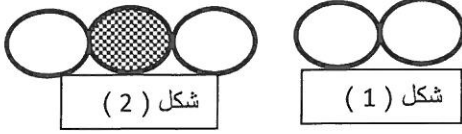
أ. الفطريات

ب. الطحالب

ج. الفيروسات

د. الأوليات

8. تمثل الأشكال (1) ، (2) على الترتيب :



أ. جزيء الأكسجين ، جزيء ثاني أكسيد الكربون
ب. جزيء ثاني أكسيد الكربون ، جزيء الأكسجين
ج. جزيء الماء ، جزيء الأكسجين
د. جزيء السكر ، جزيء الأكسجين

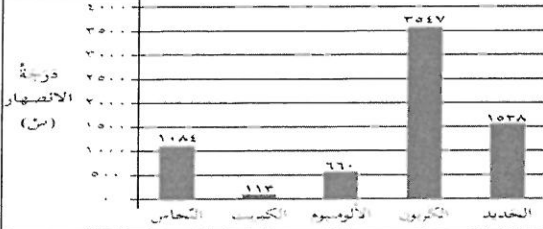
9. يشكل غاز النيتروجين من الغلاف الجوي ما نسبته :

أ. 87 %
ب. 78 %
ج. 21 %
د. 1 %

10. الشكل البياني المقابل يبين درجة انصهار مجموعة من

العناصر ، ما حالة عنصر الألمونيوم عند درجة

حرارة 700 درجة مئوية ؟



أ. صلب
ب. سائل
ج. غاز
د. ليس مما ذكر

11. أي مما يلي يعتبر تغير كيميائي للمادة ؟

أ. صدأ الحديد
ب. طرق الحديد
ج. إضافة الخل إلى مسحوق الخبز
د. (أ + ج) معاً

12. الرمز الذي يمثل عنصر شبه فلزي يستخدم في صناعة شرائح الحاسوب :

أ. Ar
ب. Fe
ج. Si
د. Ca

13. أي من الرموز التالية يشير إلى عنصر فلزي ؟

أ. (S)
ب. (N)
ج. (Mg)
د. (Cl)

14. تمثل الصورة المقابلة مثلاً على الحركة :



أ. الدورانية
ب. الاهتزازية
ج. الانتقالية
د. الدائرية

15. عند ثبوت الزمن فإن الجسم الأسرع هو الذي يقطع مسافة :

أ. 50 م
ب. 55 م
ج. 60 م
د. 65 م

16. ما الأداة المستخدمة في قياس مقدار القوة ؟

أ. الميزان الالكتروني
ب. المتر
ج. ساعة إيقاف
د. الميزان النابضي

17. ماذا نسمي المكان الذي يتواجد فيه الجسم ؟

أ. نقطة الإسناد
ب. الموضع
ج. السكون
د. الحركة

السؤال الثاني: اكتب المصطلح العلمي الدال على العبارات التالية (7 درجات)

1. (.....) كائنات حية وحيدة الخلية حقيقة النواة غير ذاتية التغذية.

2. (.....) حدوث خلل في وظيفة عضو أو جهاز أو أكثر في الجسم.

3. (.....) أصغر شيء في المادة لا يمكن تجزئته إلى أصغر منه.

4. (.....) تغيير في حالة أو حجم أو شكل المادة دون تغيير في صفاتها.

5. (.....) شكل من أشكال الكربون يستخدم في قص الزجاج.

6. (.....) نقطة معلومة يستند إليها في تحديد موضع جسم ما.

7. (.....) مؤثر يؤثر على الأجسام إما أن يحركها أو يغير من اتجاهها أو يغير من شكلها.

السؤال الثالث : أكمل/ي الفراغ بالكلمة المناسبة:

(5 درجات)

1. ينتقل الطفيل المسبب لمرض الزحار الأميبي للإنسان عن طريق
2. تستخلص المادة الغذائية الموجودة في أطباق بتري من
3. من أشكال البكتيريا و
4. يوجد عنصر في الطبيعة بالحالة السائلة ، بينما عنصر الكلور يستخدم في
5. من العناصر اللافلزية التي يتكون رمزها من حرف واحد
6. يسمى الجدول الذي ترتب فيه العناصر الموجودة في الطبيعة حسب مواصفات معينة
7. يقاس مقدار القوة بوحدة بينما من وحدات قياس المسافة

السؤال الرابع : أفسر العبارات التالية تفسيراً علمياً دقيقاً :

(6 درجات)

1. الفطريات كائنات غير ذاتية التغذية .

السبب:
2. يصف العلماء الفيروسات بأنها عتبة الحياة .

السبب:
3. يستخدم عنصر الألمونيوم في صناعة هياكل الطائرات .

السبب:
4. تُعدُّ العناصر جميعها مواد نقية .

السبب:
5. وجود المِقْوَد للدراجة الهوائية .

السبب:
6. يختلف تأثير القوة على الأجسام .

السبب:
السبب: لا تتأثر القوة بتوزيعها في الجسم.

السؤال الخامس : ماذا يحدث في الحالات التالية :


(5 درجات)

1. توقفت شركات الأدوية عن صناعة التطعيمات .

يحدث :
2. اشترى خالد منتج غذائي من البقالة دون النظر إلى تاريخ صلاحيته .

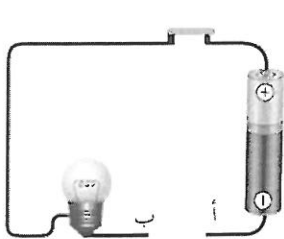
يحدث :
3. اشترى خالد منتج غذائي من البقالة دون النظر إلى تاريخ صلاحيته .

3. ذلك قطعة من الألمونيوم بمغناطيس ثم تقربها من برادة الحديد .
يحدث : لا يتغير ب. لبرادة لا يتغير ج. لا يتغير د. يتغير ج. لا يتغير
4. غلق الباب من نقطة قريبة من المفصل .
يحدث : موعول ب. موعول ج. موعول د. موعول
5. لم يلتزم سائق سيارة بقوانين السير التي تحدد السرعة القصوى للطريق .
يحدث : تكبر موعول د. لا يتغير ج. لا يتغير

السؤال السادس : أقرن كما هو في الجدول : (5 درجات)		
فطر الخميرة	فطر البنسيليوم	وجه المقارنة
الحز	استخراج البنسيلين	الاستخدام
الكبريت	الحديد	وجه المقارنة
عنصر قابل	قابل	قابلية العنصر للسحب والطرق والثني
الهيدروجين	الأكسجين	وجه المقارنة
قابل	عنصر قابل	القابلية للاشتعال
حركة الأرجوحة	طواف الحجاج حول الكعبة	وجه المقارنة
التوازن	داشلة	شكل الحركة
		وجه المقارنة
دفع	سحب	نوع القوة

السؤال السابع : أجب عن الأسئلة التالية : (5 درجات)

أ. متسابق يقود دراجته هوائية ليقطع مسافة 800 متر في زمن قدره 40 ثانية ، احسب متوسط السرعة ؟
السرعة : م/ث م/ث م/ث م/ث



ب. قام محمد بالتوصيل بين النقطتين (أ ، ب) في الدارة الكهربائية المقابلة مستخدماً قضيب مصنوع من الكربون . (درجة)

المشاهدة :
الاستنتاج :
الكربون مادة موصلة للكهرباء.

ج. تم اكتشاف نوع جديد من الكائنات الحية الدقيقة ، وعند دراسة صفاته وتركيبه لوحظ أنه يمتلك خلايا حقيقية النواة ويستطيع تصنيع غذائه بنفسه ، برأيك لأي مجموعة من الكائنات الحية الدقيقة ينتمي هذا الكائن ؟ أفسر .

المجموعة :
(درجتان)

السبب :
انتهت الأسئلة