



50

المدرسة: .....  
الدرجة: .....  
اسم الطالب/ة: .....  
الشعبة: .....

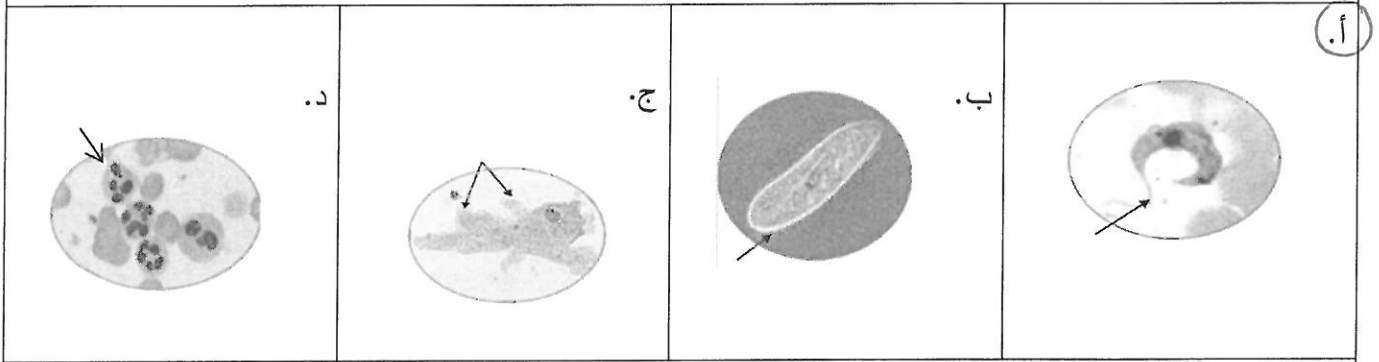
المادة: العلوم العامة  
زمن الاختبار: ساعة ونصف  
الفترة: المسائية

السؤال الأول: ضع/ي دائرة حول رمز الاجابة الصحيحة فيما يلي: ( 17 درجات )

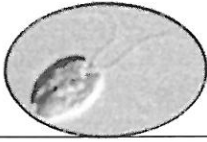
1. جميع ما يلي من مكونات المجهر الضوئي المركب ما عدا :

أ. الضابطان الكبيران (ب) الشريحة ج. المنضدة د. العدسات الشيئية

2. الكائن الحي الأولي الذي يتحرك بواسطة الأسواط يظهر في الشكل:



3. من خصائص الكائن الحي الدقيق الذي يظهر في الصورة المقابلة :



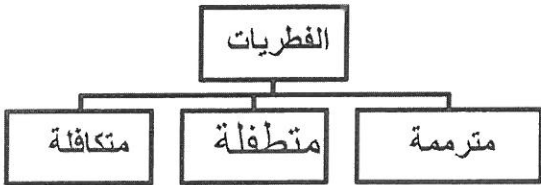
أ. حقيقي النواة ب. عديد الخلايا ج. وحيد الخلايا د. (أ + ج) صحيحتان

4. أي الأمراض التالية تسببها الفيروسات للإنسان؟

أ. الكوليرا ب. الملاريا ج. القدم الرياضي د. شلل الأطفال

5. صمم محمد خارطة مفاهيمية كما تظهر في الشكل المقابل ،

ما الأساس الذي اعتمد عليه محمد في تصنيفه؟



أ. شكل الفطر (ب) طريقة التغذية ج. لون الفطر د. طريقة الحركة

6. ما الصفة العامة التي تشترك بها البدائيات جميعاً ؟

أ. ذاتية التغذية ب. نافعة دائماً ج. عديدة الخلايا د. وحيدة الخلايا

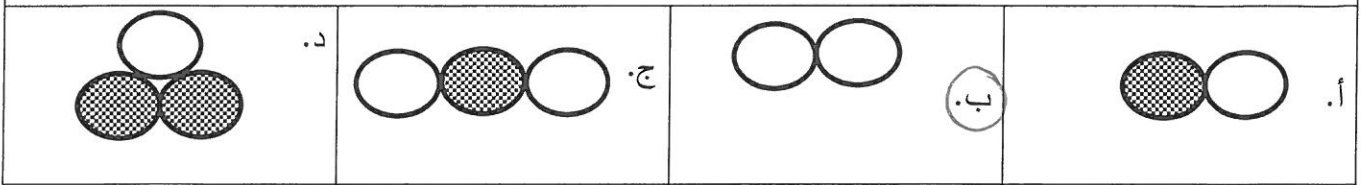
7. تستخرج المادة الغذائية المستخدمة في أطباق بتري من :

أ. البكتيريا (ب) الطحالب ج. الفطريات د. الأوليات

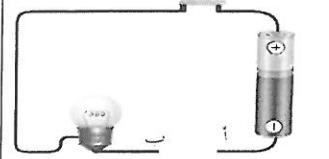
8. يرمز للعنصر الذي يأتي في المرتبة الثانية من حيث الوفرة في القشرة الأرضية :

أ. Na ب. Mg ج. Si د. Al

9. أي الأشكال الآتية تمثل عنصراً ؟



10. أي المجموعات الآتية إذا استخدمت في توصيل النقطتين ( أ ، ب ) سيضيئ المصباح ؟



أ. حديد ، كبريت      ب. كبريت ، ألومنيوم      ج. كربون ، نحاس      د. كبريت ، كربون

11. جميع ما يلي خصائص فيزيائية للمادة ما عدا :

أ. الحالة في الظروف الطبيعية      ب. توصيل الحرارة      ج. القابلية للتمغظ      د. القابلية للصدأ

12. يرمز للعنصر المستخدم في صناعة أجسام الطائرات :

أ. Al      ب. Fe      ج. Mg      د. Na

13. أحد الرموز التالية يشير إلى عنصر شبه فلز:

أ. ( Fe )      ب. ( Na )      ج. ( Si )      د. ( Cl )

14. تمثل الصورة المقابلة مثلاً على الحركة :

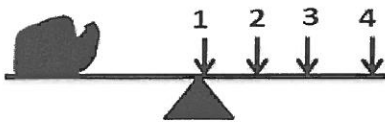


أ. الدورانية      ب. الاهتزازية      ج. الانتقالية      د. الدائرية

15. العلاقة بين متوسط سرعة الجسم والزمن الذي يحتاجه في قطع مسافة ثابتة علاقة :

أ. طردية      ب. عكسية      ج. ثابتة      د. متغيرة لا يمكن تحديدها

16. في الشكل: من السهل رفع الصخرة بالضغط عند النقطة رقم :



أ. 1      ب. 2      ج. 3      د. 4

17. جسم ( أ ) كتلته 10 كغم وجسم ( ب ) كتلته 20 كغم ، يكون مقدار القوة اللازمة لتحريك الجسم ( أ ) مقارنة بالقوة اللازمة لتحريك الجسم ( ب ) :

أ. أكبر      ب. أقل      ج. متساوية      د. لا يوجد علاقة

السؤال الثاني: اكتب المصطلح العلمي الدال على العبارات التالية ( 7 درجات )

1. ( ..... ) دقائق لا خلوية لا تبدي أي نشاطاً حيوياً إلا داخل خلايا الكائن الحي.
2. ( ..... ) مقدرة الجسم على مقاومة مسببات الأمراض والقضاء عليها.
3. ( ..... ) أصغر جزء في المادة ويحمل صفاتها ويوجد في حالة انفراد.
4. ( ..... ) هي درجة الحرارة التي عندها يتحول العنصر من الحالة الصلبة الى الحالة السائلة.



السؤال السادس : أقرن كما هو في الجدول : ( 5 درجات )		
وجه المقارنة	فيروس جدري الماء	فيروس تبرقش التبغ
الشكل	كروي	لولبي اسطواني
وجه المقارنة	الجرافيت	الألماس
الاستخدام	بطاريات	قصب برطاج
وجه المقارنة	الأكسجين	الهيدروجين
القابلية للاشتعال	غير قابل / ساعد	لشتعل
وجه المقارنة	الحركة الاهتزازية	الحركة الانتقالية
مثال عليها	بندول ساعة	حركة سيارة
وجه المقارنة		
الاستخدام	قياس سرعة	قياس حرارة

السؤال السابع : أجب عن الأسئلة التالية : ( 5 درجات )

أ. متسابق يقود دراجة هوائية ويقطع مسافة 600 م في زمن قدره 20 ثانية ، ما متوسط السرعة ؟ ( درجتان )  
 السرعة = مسافة / زمن = 600 / 20 = 30 م / ث

( درجتان )

ب. تأمل الرسم البياني الآتي ، ثم أجب عن الأسئلة ؟

1. ما حالة عنصر النحاس عند درجة حرارة 1100 س ؟  
 سائل

2. ينصهر الكبريت قبل انصهار الحديد ، أفسر ؟

الكبريت

ج. في أحد أيام الصيف انقطع التيار الكهربائي لمدة يومين ،

( درجة )

فقامت أمي بالتخلص من الأطعمة العديدة الموجودة في الثلاجة ، أفسر ذلك ؟

التفسير :

تجمد الكائنات الحية ، لذلك لم يتغير مذاقها ، كما أن بعض الأطعمة أصبحت غير صالحة للاستهلاك ، لذلك تم التخلص منها .

انتهت الأسئلة