



اختبار نهاية الفصل الدراسي الأول الموحد
للسف السادس للعام الدراسي 2018-2019

برنامج التربية والتعليم - غزة
مركز التطوير التربوي
وحدة التقييم



50

الدرجة:
اسم الطالب/ة:
المدرسة:
الشعبة:

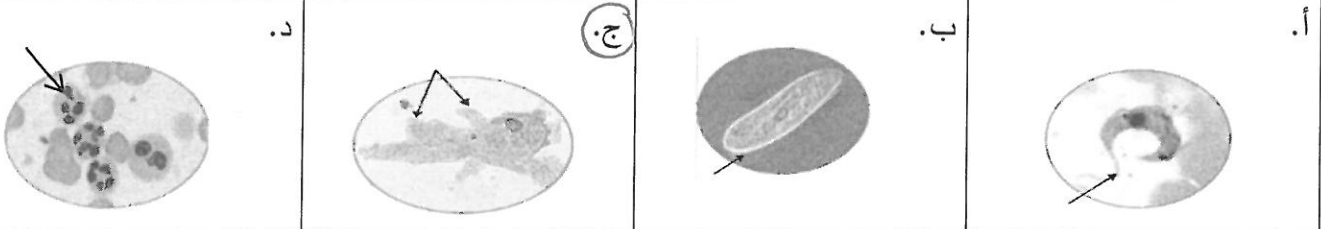
المادة: العلوم العامة
زمن الاختبار: ساعة ونصف
الفترة: الصباحية

السؤال الأول: ضع/ي دائرة حول رمز الاجابة الصحيحة فيما يلي: (17 درجات)

1. جزء من المجهر الضوئي المركب يتحكم بكمية الضوء الموجه للشريحة :

أ. المنضدة (ب) المكثف ج. مصدر الضوء د. العدسات الشيئية

2. الكائن الحي الأولي الذي يتحرك بواسطة الأقدام الكاذبة يظهر في الشكل:



3. جميع ما يلي من خصائص الكائن الذي يظهر في الصورة المقابلة ما عدا :



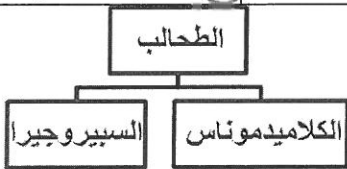
أ. عتية الحياة ب. متخصص ج. مذنب الشكل د. يمكن رؤيته باستخدام المجهر الضوئي

4. أي الأمراض التالية تسببها الفطريات للإنسان ؟

أ. شلل الأطفال ب. الملاريا ج. تسوس الأسنان د. القدم الرياضي

5. صمم محمد خارطة مفاهيمية كما تظهر في الشكل المقابل ، ما

الأساس الذي اعتمد عليه محمد في تصنيفه؟



أ. وجود صبغة الكلورفيل (ب) عدد الخلايا المكونة ج. طريقة التغذية د. مكان المعيشة

6. من خصائص الكائن المسبب لتسوس الأسنان :

أ. يتغذى تغذية ذاتية ب. يمكن رؤيته بالعين المجردة ج. يتحرك بواسطة الأهداب د. يصنف من البدائيات





7. المادة الغذائية المستخدمة في أطباق بطري تستخرج من:

أ. البكتيريا (ب) الطحالب ج. الفطريات د. الأوليات

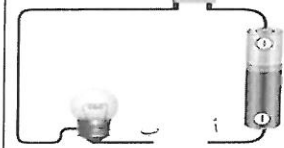
8. أي الرموز يشير إلى العنصر الذي يشكل ربع تركيب القشرة الأرضية تقريبا ؟

أ. Na ب. Mg (ج) Si د. Fe

9. الشكل الذي يمثل جزئ غاز الأكسجين :

أ. 	ب. 	ج. 	د. 
--	---	--	--

10. يضيء المصباح في الشكل المقابل إذا وصلنا بين النقطتين (أ و ب) بمادة مصنوعة من :



أ. النحاس	ب. الكبريت	ج. الجرافيت (الكربون)	د. (أ + ج) صديقتان
-----------	------------	-------------------------	----------------------

11. أي مما يلي يعتبر تغير كيميائي للمادة ؟

أ. انصهار الحديد	ب. سحب الحديد	ج. مغنطة الحديد	د. صدأ الحديد
------------------	---------------	-----------------	---------------

12. عنصر لا فلزي يستخدم في تعقيم مياه الشرب :

أ. الكربون	ب. الكلور	ج. الفلور	د. الكبريت
------------	-----------	-----------	------------

13. أحد الرموز التالية يشير إلى عنصر لافلزي :

أ. (Fe)	ب. (Na)	ج. (N)	د. (Mg)
-----------	-----------	----------	-----------

14. تمثل الصورة المقابلة مثالاً على الحركة :



أ. الدورانية	ب. الاهتزازية	ج. الانتقالية	د. الدائرية
--------------	---------------	---------------	-------------

15. في سباق الدراجات ، المتسابق الأسرع هو الذي يقطع نفس المسافة في زمن قدره :

أ. 10 ثانية	ب. 15 ثانية	ج. 20 ثانية	د. 25 ثانية
-------------	-------------	-------------	-------------

16. ما وحدة قياس القوة ؟

أ. ثانية	ب. كم	ج. نيوتن	د. م / ث
----------	-------	----------	----------

17. أربعة أجسام مختلفة الكتلة ، الجسم الذي يلزمه قوة أكبر لتحريكه هو الجسم الذي كتلته :

أ. 10 كغم	ب. 20 كغم	ج. 30 كغم	د. 40 كغم
-----------	-----------	-----------	-----------

السؤال الثاني: اكتب المصطلح العلمي الدال على العبارات التالية (7 درجات)

1. (...). كائنات حية دقيقة وحيدة الخلية لا تحاط نواتها بغلاف نووي.
2. (...). حدوث خلل في وظيفة عضو أو جهاز أو أكثر في الجسم.
3. (...). مادة نقية تتكون من اتحاد عنصرين مختلفين أو أكثر بنسب ثابتة.
4. (...). تغير في حالة وحجم وشكل المادة دون تغير في صفاتها.
5. (...). جدول رتب في العناصر الموجودة في الطبيعة حسب مواصفات معينة .
6. (...). التغير في موضع جسم ما من مكان لآخر بالنسبة لنقطة إسناد معينة.
7. (...). الاتجاه الذي تؤثر فيه القوة لتحريك الجسم وتغير موضعه أما سحباً أو دفعا .

(5 درجات)

السؤال الثالث : أكمل/ي الفراغ بالكلمة المناسبة:

1. من الفيروسات التي تصيب الإنسان فيروس شلل الأطفال، شكل الفيروس المسبب لتبرقش التبغ الفيروس الجواني.
2. الرمز Fe يشير إلى عنصر الحديد.
3. يعتبر انصهار الكبريت مثلاً على التغير الفيزيائي للمادة .
4. الأداة المستخدمة في قياس مقدار القوة الميزان، بينما تقاس المسافة بوحدة المتر.
5. يوجد عنصر الكبريت في الطبيعة بالحالة الصلبة، بينما عنصر البروم يوجد بالحالة السائلة .
6. من أعراض مرض الزحار الأميبي الاسهال و صفر الدم في البراز.

(6 درجات)

السؤال الرابع : أفسر العبارات التالية تفسيراً علمياً دقيقاً :

1. ضرورة غسل القدمين جيداً بعد ارتداء الحذاء لمدة من الزمن .
السبب: حتى لا تنمو الفطريات مما يسبب قرحات في القدمين.
2. للطحالب دور رئيس في استمرار حياة الكائنات الحية .
السبب: تقوم بعملية البناء الضوئي فتنتج CO_2 ونتج O_2 والنباتات والحيوانات تحتاج إليه.
3. يستخدم عنصر الذهب في صناعة الحلي و المجوهرات .
السبب: لأنه لا يتفاعل مع الهواء الجوي.
4. صدأ الحديد يختلف في صفاته عن عنصر الحديد .
السبب: مركب أكسيد الحديد و يتفاعل عادة مع H_2O .
5. إغلاق الباب من المقبض أسهل من نقطة قريبة من المفصل .
السبب: لأنه كلما تبعد نقطة القوة عن مفصل الباب كلما زادت المسافة (ذراع القوة) فيكون الجهد اللازم.
6. تحدد قوانين السير السرعة القصوى الخاصة بالطريق .
السبب: لمنع وقوع الحوادث المرورية.

(5 درجات)

السؤال الخامس : ماذا يحدث في الحالات التالية :

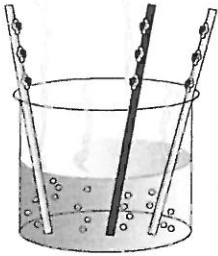
1. لدغت بعوضة تحمل طفيل البلازموذيوم شخصاً ما .
يحدث : داء البلهارسيات.
2. لم يأخذ الطفل الطعوم المخصصة له حسب جدول التطعيم .
يحدث : الإصابة بالأمراض الخطيرة مثل شلل الأطفال و الحصبة.
3. تقريب لهب من بالون يحتوي غاز الهيدروجين .
يحدث : تفجئ بالون.
4. ركل كرة متحركة بقوة بنفس اتجاه حركتها الأصلي .
يحدث : تزداد سرعة الكرة.
5. وصف شخص لصديقه موضع بيته فحدد له نقطة الإسناد والمسافة بين نقطة الإسناد وموضع البيت .
يحدث : كيفية الوصول إلى البيت.

السؤال السادس : أقرن كما هو في الجدول : (5 درجات)		
وجه المقارنة	فطر الخميرة	فطر عيش الغراب
عدد الخلايا (وحيدة - عديدة)	وحيد	عديد
الفوائد/ الاستخدام	صناعة الخبز معجنات	التفاح
وجه المقارنة	الحديد	الألمونيوم
قابلية التمثغظ	قابل	غير قابل
وجه المقارنة	الكربون	الألماس
الاستخدام	أقلام الرصاص	الحلى والمجوهرات
وجه المقارنة		
شكل الحركة	دائرية	انتقالية
السؤال السابع : أجب عن الأسئلة التالية : (5 درجات)		

أ. متسابق يقود دراجته بسرعة 4 م / ث ، أحسب المسافة التي تقطعها الدراجة في 30 ثانية ؟ (درجتان)

$$\text{المسافة} = \text{سرعة} \times \text{الزمن} = 4 \times 30 = 120 \text{ م}$$

ب. قام محمد بتثبيت مجموعة من البذور على 3 قضبان باستخدام الشمع ، الأول من الحديد ، والثاني من النحاس ، والثالث من الكربون، ومن ثم غمس الطرف الآخر من كل قضيب في حوض زجاجي يحتوي على ماء ساخن في الوقت نفسه . (درجتان)



الملاحظة : البذور التي تنبت في الحديد تنبت في النحاس والحديد
الاستنتاج : النحاس لا يتأكسد في الماء الساخن ، والحديد يتأكسد في الماء الساخن

ج. أراد أحد الباحثين تربية نوع من الطحالب لإجراء بحث حول إمكانية استخلاص دواء لمعالجة أحد الأمراض ، ما الشروط الواجب توافرها لنمو هذا النوع من الطحالب ؟ (درجة)

1. ... الحرارة ...
2. ... الضوء ...

انتهت الأسئلة