



unhcr
الأونروا

اختبار نهاية الفصل الدراسي الأول الموحد
للسف الثامن للعام الدراسي 2018-2019م

برنامج التربية والتعليم - غزة
مركز التطوير التربوي
وحدة التقييم

المادة: التكنولوجيا والحاسوب المدرسة:
الدرجة:
الاسم الطالب/ة: الشعبة:
الفترة: الثالثة
زمن الاختبار: ساعة ونصف

50

25 درجة

الجزء الأول: التكنولوجيا

(12 درجة)

السؤال الأول/ ضع دائرة حول رمز الإجابة الصحيحة فيما يلي:

1. مجسات تصدر أمواجاً بترددات عالية ويتم استقبالها في حالة ارتدادها :

أ. فوق صوتية ب. ضوئية ج. حرارية د. كيميائية

2. تزود شاشة الهاتف الخليوي بمجسات تتأثر :

أ. الصوت ب. الضوء ج. اللمس د. الحرارة

3. مفتاح كهربى يقوم بعملية فتح وغلق الدارة الكهربائية تبعاً لتغير درجة الحرارة :

أ. المحول ب. ترانزستور ج. ثيرموستات د. مرحل

4. جميع ما يلي من مكونات نظام الاستشعار عن بعد ما عدا :

أ. وحدات إحساس ب. تفسير ج. مخرجات د. معالجة

5. تسمى المقاومة التي تتغير قيمتها بتغير درجة الحرارة :

أ. الكربونية ب. الكهربائية ج. الضوئية د. الحرارية

6. قطعة الكترونية لها جهد ثابت ويسمح بمرور التيار في الاتجاه المعاكس بعد تجاوز قيمة فرق الجهد حد معين :

أ. ثنائي زينر ب. مجس الأشعة تحت الحمراء ج. المرحل د. ثنائي باعث للضوء

7. جميع ما يلي من وظائف المرحل ما عدا :

أ. يعمل كمفتاح كهربى ب. الربط بين دارات مختلفة ج. الربط بين دارات د. العزل الكهربائي

متساوية الجهد

8. يرمز لمرسل الأشعة تحت الحمراء :

أ. IR-LED ب. LEF ج. Relay د. Volt

9. من الأعمال التي لا يستطيع أن ينفذها الرجل الآلي الأول :

أ. تصوير البيئة المحيطة ب. تقصي طبيعة المسار ج. نقل الأغراض د. الكلام بطلاقة

10. تمت السيطرة على الروبوت الأول بواسطة موجات :

أ. ضوئية ب. الراديو ج. صوتية د. تحت الحمراء

11. أحد أجزاء منبه نزول المطر يستخدم للإنذار عند نزول المطر:

أ. البطاريات ب. القمع ج. الجرس د. الأسلاك


12. أحد الأنظمة التالية يعتمد على المجس الحراري في دارته الإلكترونية:

أ. السيارات الحديثة ب. منبه نزول المطر ج. دارة غياب الضوء د. المروحة الأتوماتيكية

السؤال الثاني: اكتب المصطلح العلمي الدال على كل من العبارات التالية : (4 درجات)

1. (... الجيب ...) أداة إلكترونية يمكنها استشعار الظروف والمؤثرات المحيطة وإرسال إشارات كهربية قابلة للقراءة.
2. (... الترمستور) أداة إلكترونية تستخدم كمفتاح أو مضخم للجهد في الدارة الإلكترونية.
3. (... البرمبلون ...) آلة ميكانيكية إلكترونية محوسبة قادرة على اتخاذ القرار وإنجاز مهام يصعب على الإنسان تنفيذها.
4. (... الأتمتة ...) التحكم الآلي في جميع عمليات التصنيع.

السؤال الثالث : أكمل الفراغ بالكلمات المناسبة : (4 درجات)

- 1- الرمز  يدل على .. معاريف .. الحرارة .. وتستخدم في نظام .. تبني .. الحرارة ..
- 2- يتكون المرحل من ... ملف .. كهرب .. و .. نقاط .. تلامس .. و .. حصة .. للتأ ..
- 3- تستخدم المجسات ... الأتمتة ... في الطابعات.
- 4- كلمة روبوت تشير إلى العمل بالآلة .. هيبا .. ، والروبوت الأول يسمى .. ساي ..

السؤال الرابع: علل ما يلي تعليلا علميا دقيقا : (3 درجات)

1. يفتح الباب الإلكتروني آلياً عند الاقتراب منه.

السبب: .. جهاز .. حساس .. الحرارة ..

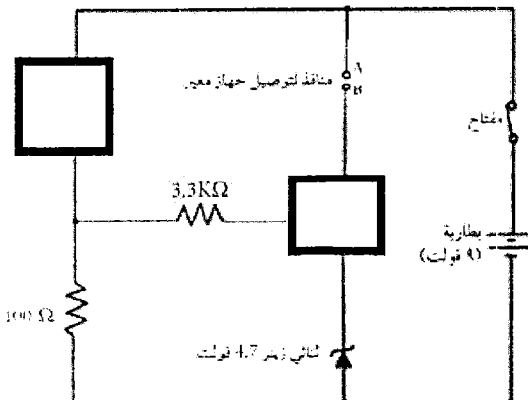
2. للروبوت أهمية في خدمة الانسان.

السبب: .. إنجاز .. أعمال .. خطيرة .. بدرجة .. عالية ..

3. يتوقف سخان الماء الكهربائي عن التسخين عند وصوله لدرجة حرارة معينة.

السبب: .. وجود .. حساس .. الحرارة ..

السؤال الخامس: أكمل الأجزاء الناقصة في دارة استشعار الحرارة: (درجتان)



الأجزاء الناقصة من الدارة هي :

أ. ... الترمستور ...

ب. ... معاريف .. الحرارة ..

(5 درجات)

السؤال الأول:

ضع /ي دائرة حول رمز الإجابة الصحيحة فيما يلي:

1. من وسائل حفظ وتوثيق المعلومات:

أ-النص	ب-الصوت	ج-الصورة	د-جميع ما سبق
--------	---------	----------	---------------

2. تخزين الصور النقطية على شكل نقاط وتسمى كل نقطة:

أ-بايت	ب-بكسل Pixel	ج-بت	د-كيلو بايت
--------	--------------	------	-------------

3. في عام 1936 م تم إنشاء أول محطة إذاعية عرفت باسم:

أ-صوت فلسطين	ب-صوت الحرية	ج-صوت القدس	د-صوت غزة
--------------	--------------	-------------	-----------

4. عبارة عن كلام مطبوع أو مكتوب يعبر عن فكرة معينة:

أ-الصوت	ب-النص	ج-الصورة	د-الفيديو
---------	--------	----------	-----------

5. يعتمد _____ على عدد البتات التي تكون المربع الواحد (البكسل) في الصورة.

أ-نظام الألوان	ب-نوع الصورة	ج-امتداد الصورة	د-كل ما سبق
----------------	--------------	-----------------	-------------

السؤال الثاني: ضع /ي علامة (✓) أمام العبارة الصحيحة، وعلامة (✗) أمام العبارة الخطأ: (5 درجات)

1. () كلما زاد عدد النقاط في وحدة القياس قل وضوح الصورة.
2. () الأصوات MPEG تتميز بإمكانية تقليل حجم الملف دون تأثير ملحوظ على الجودة.
3. () في النظام "السلم الرمادي" في الصور يمثل كل بكسل ب 8 بت.
4. () تتميز الصور المتجهة بالاحتفاظ بدرجة وضوحها عند تكبيرها أو تصغيرها.
5. () يُعد شرطاً أساسياً أن تجتمع جميع عناصر الوسائط المتعددة في تطبيق واحد.

1. (_____) تستخدم المنحنيات والمعادلات الرياضية في رسم الصورة.
2. (_____) تستخدم عند تسجيل الأصوات من الآلات الموسيقية إلى الحاسوب.
3. (_____) من أكثر أنواع الصور الرقمية انتشاراً.
4. (_____) هو أصغر جزء بالصورة النقطية.
5. (_____) نسيج متكامل من نص وصوت وصورة ومقاطع فيديو في تطبيق واحد يعرض على الشاشة.

B	A
() صورة متحركة.	1. MIDI
() أصوات نظام التشغيل.	2. PDF
() صوت مسجل من آلة موسيقية.	3. GIF
() الكتب الإلكترونية	4. RGB
() نظام الألوان الأحمر والأخضر والأزرق	5. WAV

- (WAV - اللغة البسيطة - Audio - BMP - صوت القدس - JPEG - تلفزيون فلسطين)
1. _____ من خصائص النص الجيد.
 2. في عام 1994 م أنشئت أول قناة تلفزيونية فلسطينية عرفت باسم _____.
 3. _____ الموجات الصوتية التي تكون ضمن نطاق ترددات الأصوات التي يمكن سماعها.
 4. ملفات الصوت ذات الامتداد _____ أكثر الأنواع استخداماً في أنظمة التشغيل.
 5. الصور ذات الامتداد _____ مناسبة لرسومات وأيقونات برامج التشغيل.

خالص التمنيات بالنجاح والتفوق