



اختبار نهاية الفصل الدراسي الأول الموحد
للسف السابع للعام الدراسي 2018-2019م

برنامج التربية والتعليم - غزة
مركز التطوير التربوي
وحدة التقويم

المادة: التكنولوجيا والحاسوب المدرسة:
الدرجة:
الفترة: الصباحية اسم الطالب/ة:
الدرجة:
الشعبة:
50

25 درجة

الجزء الأول: التكنولوجيا

السؤال الأول: اختر الإجابة الصحيحة لكل من العبارات التالية : (10 درجة)

1- للوقاية من أمراض القلب وضيق الشرايين يجب :

أ- تقليل الوزن ب- الإقلاع عن التدخين ج- ممارسة التمارين الرياضية د- جميع ما ذكر

2- قام الطبيب الألماني فورسمان بعمل القسطرة على :

أ- ابنه ب- أخيه ج- نفسه د- أحد المرضى

3- من مخاطر وجود الحصوات في الكلى :

أ- ضيق الشرايين ب- الفشل الكلوي ج- أمراض القلب د- مرض السكري

4- من أخلاقيات مهنة الطب المحافظة على :

أ- كرامة المريض ب- خصوصية المريض ج- احترام المريض د- جميع ما ذكر

5- أحد أسلاك التمديدات الكهربائية يتميز بلونه الأزرق :

أ- الحار ب- الأرضي ج- المتعادل د- الفاز

6- يختلف المفتاح بطريقتين عن المفتاح المفرد بأن له :

أ- نقطتان ب- 3 نقاط ج- 4 نقاط د- ليس مما ذكر

7- أحد أنواع التيار الكهربائي ومن خصائصه أنه ثابت القيمة والاتجاه :

أ- التيار المتردد ب- التيار المتناوب ج- التيار المستمر د- التيار المتغير

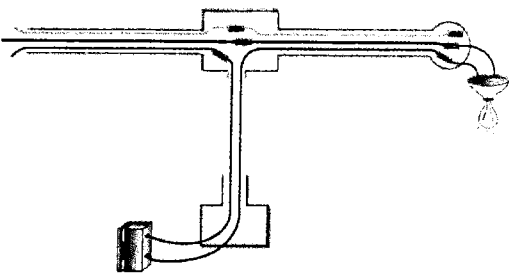
8- يرمز للخط الأرضي بالرمز :

أ- F ب- E ج- N د- S

9- الشكل يمثل مخطط لتوصيل

أ- مفتاح درج ب- مفتاح بطريقتين

ج- الإبريز د- مفتاح مفرد



10 - أحد التركيبات الكهربائية التالية يرتفع عن سطح البلاط 180سم :

أ- الإبريز ب- المفاتيح ج- لوحة التوزيع الرئيسية د- جميع ما ذكر

السؤال الثاني : اكتب المفهوم العلمي الدال على كل عبارة :

(5 درجات)

1. (...المطهرات.....) كاميرا متصلة بأنبوب صلب أو مرن يتم إدخاله في أحد تجاويف الجسم.
2. (...الجهاز الكهربائي...) موجات كهرومغناطيسية موجهة نحو الحصوة تفتتها وتحولها إلى رمال ناعمة.
3. (...البليوتريم.....) العالم الذي استثمر في مشاريع التيار المباشر.
4. (...اللمبات الكهربائية....) نوع التيار الكهربائي الواصل إلى بيوتنا من شركة الكهرباء والمتغير القيمة والاتجاه .
5. (...اللاصق.....) عظمة تستخدم لوصل الأسلاك ذات اللون الواحد معاً داخل علبة التجميع .

السؤال الثالث: أكمل العبارات التالية بما يناسبها علمياً :

(4 درجات)

- 1- قام فورسمان بتصوير نشاط وعمل القلب باستخدام الأشعة ... البسيسينية ...
- 2- من أسباب تكون الحصى في الجهاز البولي ... البرسيسب ... الألابلاج ...
- 3- الدارة التي لا يسري فيها تيار كهربى تسمى دارة ... ممتدة ...
- 4- يحتوي المقبس الكهربائي على ... نقاط للتوصيل .

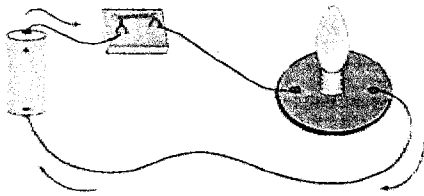
السؤال الرابع : ماذا تتوقع أن يحدث في كل حالة من الحالات التالية :

(درجتان)

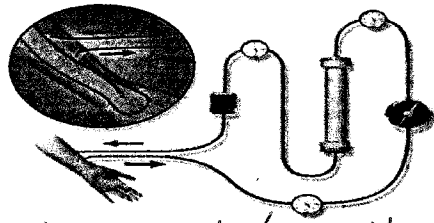
1. إذا لم توضع الدعامة في نهاية عملية القسطرة لمريض بضيق الشرايين يحدث : ... بزر ... الحصى ... البرسيسب ... الألابلاج ... الخطر ...
2. إذا لم يحتو الإبريز على سلك التأسيس. يحدث : ... بزر ... الحصى ... البرسيسب ... الألابلاج ... الخطر ...

السؤال الخامس : اكتب مدلول الصورة :

(درجتان)



دارة كهربائية بسيطة ...



جهاز طبي ...

السؤال السادس : قارن حسب الجدول :

(درجتان)

وجه المقارنة	أجهزة طبية علاجية	أجهزة طبية تشخيصية
الاستخدام	علاج المرضى	تشخيص المرضى وفهم العلاج
وجه المقارنة	الخط الحار	الخط المتعادل
الوظيفة	عمل بناء كهربى	أعمال دائرة كهربية

(7 درجات)

السؤال الأول: ضع/ي دائرة حول رمز الإجابة الصحيحة:

1. تطور الحاسوب من حيث:			
أ. الاسم	ب. الشكل	ج. المهام التي يؤديها	د. جميع ما سبق
2. يمكن تصميم جدول على الحاسوب باستخدام برنامج:			
أ. الرسام	ب. الجداول الالكترونية	ج. الحاسبة	د. متصفح الإنترنت
3. تستخدم الأيقونة  لإدراج:			
أ. المجموع	ب. الرسم البياني	ج. المعدل	د. (أ+ج)
4. بيانات تم معالجتها لتصبح ذات معنى للمستخدم:			
أ. التعليمات	ب. المعلومات	ج. الأوامر	د. ليس مما سبق
5. تقاس سرعة المعالج المركزي بوحدة:			
أ. الهيرتز (Hz)	ب. البايت	ج. الكيلو	د. الوات
6. يقوم المعالج المركزي بتحليل التعليمات في مرحلة:			
أ. إحضار التعليمات	ب. فك شيفرة التعليمات	ج. الانتهاء من تنفيذ التعليمات	د. تنفيذ التعليمات
7. من أسهل نظم التشغيل وأكثرها انتشاراً:			
أ. DOS	ب. Unix	ج. Windows	د. MAC

(5 درجات)

السؤال الثاني: ضع/ي علامة √ أمام الإجابة الصحيحة وعلامة X أمام الإجابة الخاطئة:

1. () يشبه الحاسوب عقل الإنسان من حيث مبدأ العمل.
2. () من أنواع البيانات في الحاسوب بيانات رقمية وبيانات تماثلية.
3. () كلما زادت سرعة المعالج قلت سرعة جهاز الحاسوب.
4. () يستخدم نظام التشغيل Unix لأجهزة الحواسيب الشخصية والكبيرة .
5. () إنشاء مجلدات مختلفة على القرص الصلب من مهام نظام التشغيل.

(3 درجات)

السؤال الثالث: اكتب/ي المفهوم الحاسوبي الدال على الجمل التالية:

1. (.....) نافذة من خلالها تحدد أداء المعالج والمساحة المستخدمة من الذاكرة الرئيسية.
2. (.....) هي الخطوة الأولى من مراحل تنفيذ التعليمات.
3. (.....) عدد العمليات التي ينفذها المعالج في الثانية الواحدة.

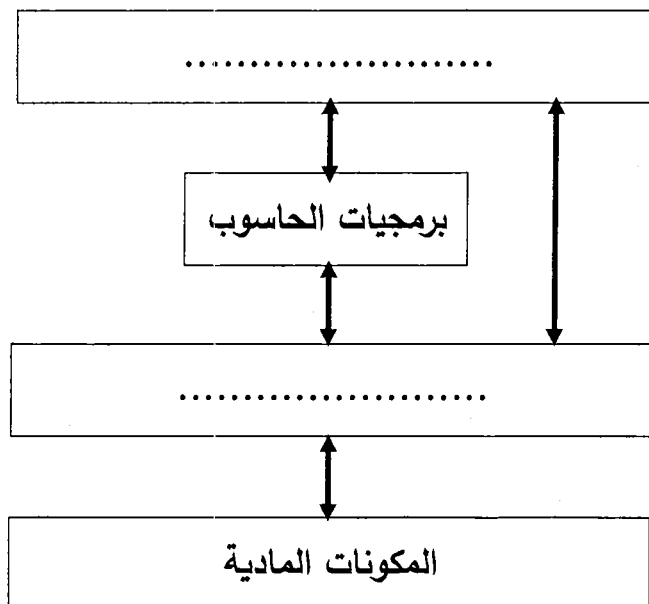
(ب)	(أ)
() الأفكار في الإنسان	1. أسلاك تربط بين مكونات الحاسوب
() متصفح الإنترنت	2. البرامج في الحاسوب تشبه
() Linux	3. من أنظمة التشغيل التي تعتمد على الواجهات النصية
() النواقل	4. يخزن نظام التشغيل بشكل دائم في ذاكرة
() القرص الصلب (HD)	5. من الأمثلة على البرامج التطبيقية
() DOS	6. من أنظمة التشغيل مفتوحة المصدر

أ. صنف/ي ما بين القوسين إلى بيانات أو معلومات أو تعليمات حسب الجدول الموضح: (درجتان)

(معدل الطالب - اسم المادة - حفظ ملف - أعلى علامة)

بيانات	معلومات	تعليمات

ب. أكمل/ي المخطط التالي:



خالص التمنيات بالنجاح والتفوق